

Территориально-производственное объединение  
Удмуртской Республики

КОПИЯ

Ижевское бюро технической инвентаризации  
Условный номер: \_\_\_\_\_

госинвент. в.о.

ТЕХНИЧЕСКИЙ  
ПАСПОРТ

на встроенное помещение  
в 9-м этажном кирпичном жилом доме  
(назначение нежилого строения)

Район \_\_\_\_\_  
город (пос.) Ижевск  
улица (пер.) Челюбинская, 9а

Инвентарный № 94:420:002:  
000010250

Форма технического паспорта  
утверждена приказом МЖКХ  
РСФСР от 29 декабря 1974 г. № 576



**ФОНД**

[illegible]



#### IV. Общие сведения

назначение: Кеналов

использование неиспользуемое

**Количество мест (мощность)** \_\_\_\_\_

V. Исчисление площадей и объемов здания и его частей (подвалов, пристроек и т. п.)

[illegible]

## VI. Литер

Груши

Наим  
констр  
эле

Фундаци

а) Степ  
яру  
отде

5) Fed

Перекрытия	черд.
	меж.
	вздп.

**Крылья**

# Пола

ОКОН

Внутр  
отдела

ан и электрические устройств	ОП
	ВО
	КЭ
	ЛП
	ВА
	97
	ДП
	ТЕ
	БЕ
	ЛИ
	У

9. Права

% износа



# Описание конструктивных элементов здания и определение износа

Литера

с/1

Год постройки

1996

Число этажей

11 - 10

Группа капитальности

Вид внутренней отделки

№ п.п.	Наименование конструктивных элементов	Описание конструктивных элементов (материал, конструкция, отделка и прочее)	Техническое состояние (осадки, трещины, гниль и т. п.)	Удельный вес по таблице	Поправки к удельному весу в %	Удельный вес конструктивного элем. с поправ.	Износ в %	% износа к среднему гр. 7 × гр. 8 300	Тек. износ в %	
									элемента	к строению
2	3	4	5	6	7	8	9	10	11	
1	Фундаменты	к/б блоки	хор	1	1	26	0.12			
2	а) Стены и их наружная отделка	кирпичные	хор	32	1	326	1.92			
	б) Перегородки									
3	Перекрытия	чердачное								
		междуэтажное								
		надподвальное	к/б плиты	хор	13	1	136	0.48		
4	Крыша	шиферная рубероидная	хор	2	1	26	0.12			
5	Полы	бетонные	хор	10	1	1015	1.50			
6	Оконные		хор	12	1	1215	1.80			
		дверные	простые							
7	Внутренняя отделка	штук-са-смет	хор	6	1	610	0.60			
8	Отопление, водопровод, канализация, водоснабж., ванны, эл. освещ., радио, телефон, вентиляция, лифты	да								
		да								
		да								
		да								
		да								
		да								
		да								
		да								
		да								
9	Прочие работы	к/б и штукатур	хор	5	1	515	0.45			

Итого:

100

×

100

×

9.39

×

% износа (гр. 9) × 100  
удельный вес (гр. 7)

= 9.1

Значка приведенный к 100 по формуле



## ЭКСПЛИКАЦИЯ

Матр. номер из документа по квартире	Этажи (начиная с 1 этажа и кончая последним)	Номер поме- щения (квар- тиры и др.)	Номер по катало- гу строения (комната, кух- ня, коридор и т. п.)	Назначение частей помещения, жилая комната, кухня, коридор и т. п.	Площадь по внутреннему обмеру в кв. м				Высота поме- щения по внутреннему обмеру	Примеча- ние
					общая Полез- ная	в том числе				
1	2	3	4	5	6	жилая комн.	вспом. (под- собн.)	про- чая	10	11
№1		3	1	Порывалие ул	30,2	30,2			2,52	
			2	Склад	30,4				1,97	30,4
			3	Сад. улич	11,9		11,9			
			4	Склад	63,5				2,05	63,5
				Итого	136,0	30,2	11,9			93,9

LIBRARY OF THE UNIVERSITY OF CHICAGO

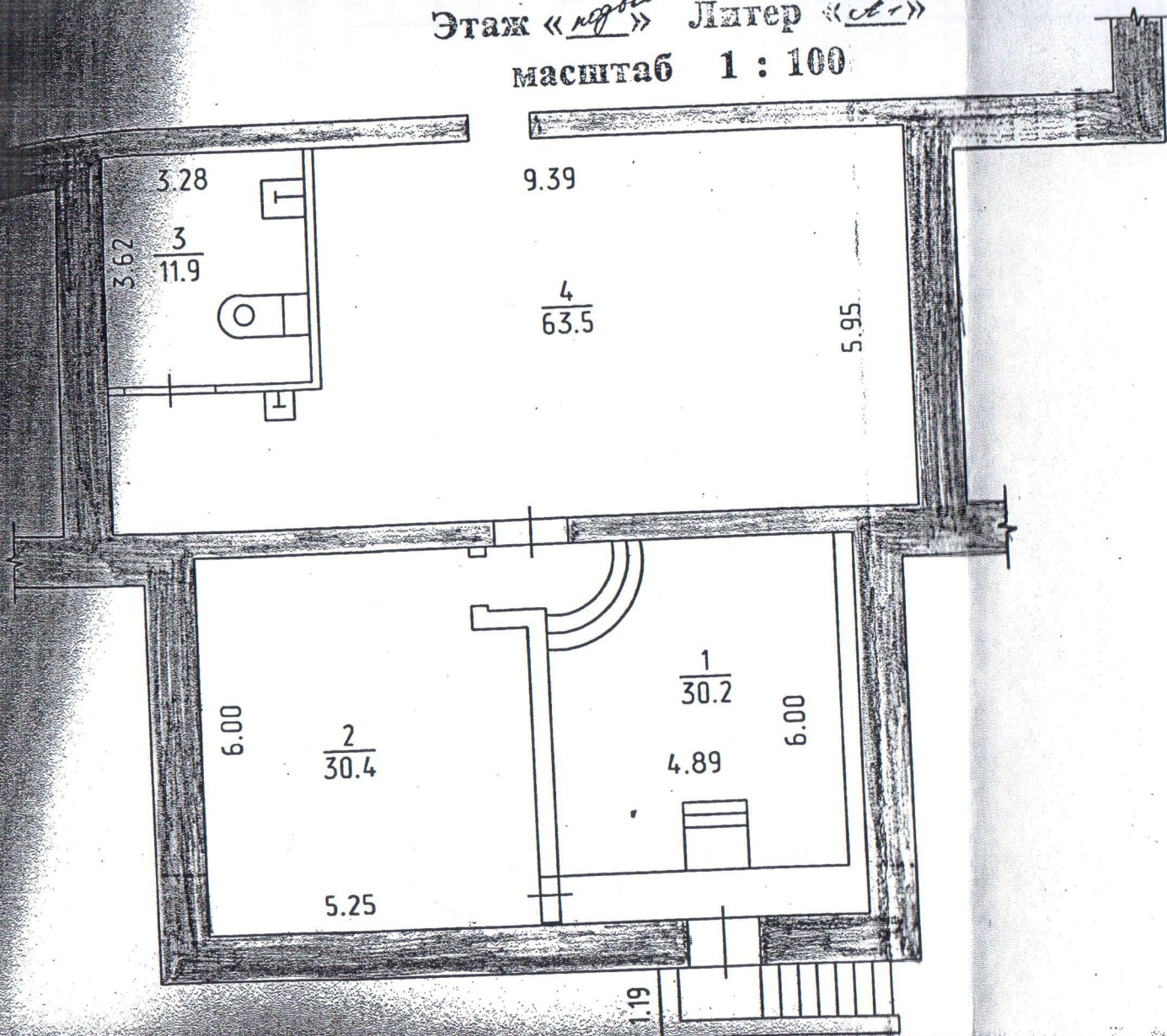


ИНВЕНТАРИЗАЦИОННЫЙ  
ПЛАН

вср. помещения  
по адресу: ул. Чкалова, 9а

Этаж «подвал» Лытер «А-1»

масштаб 1 : 100





## VII. Техническое описание пристроек и других частей здания

Наименование конструктивных элементов	литера	Удельн. вес по таблице	Поправки	Удельн. вес с поправк.	литера	Удельн. вес по таблице	Поправки	Удельн. вес с поправк.	литера	Удельн. вес по таблице	Поправки
Фундаменты . . . . .											
Стены и перегородки . . . . .											
Полы . . . . .											
Перекрытия . . . . .											
Двери . . . . .											
Окна . . . . .											
Потолки . . . . .											
Кровли . . . . .											
Внутренние работы . . . . .											
Внешнее освещение . . . . .											
Другие работы . . . . .											
Итого:		100	×			100	×			100	×

Наименование конструктивных элементов											
	литера	Удельн. вес по таблице	Поправки	Удельн. вес с поправк.	литера	Удельн. вес по таблице	Поправки	Удельн. вес с поправк.	литера	Удельн. вес по таблице	Поправки
Фундаменты . . . . .											
Столбы и перегородки . . . . .											
Ограждения . . . . .											
Кровли . . . . .											
Стены . . . . .											
Перегородки . . . . .											
Внутренние работы . . . . .											
Электросвечение . . . . .											
Другие работы . . . . .											
Итого:		100	×			100	×			100	

## VIII. Исчисление восстановительной и действительной стоимости здания и его частей

Наименование здания и его частей	№ сборника	№ таблицы	Измеритель	Стоимость измерителя	Поправки к стоимости (коэффициенты) на:									Стоимость изм с поправками	Количество (объем - м <sup>3</sup> площадь - м <sup>2</sup> )	Восстанов. стоим. в рублях	%, износа	Действующая стоимость
					удельн. вес	грунта	капитальн.	климатич.	район									
2	3	4	5	6	7	8	9	10	11	12	13	14	15	16	17	18		
Восстановное комплексное в.г.-ти жилищно- мул. жилищно- гоме				8542									136,0	1889	9	100		



## XI. Ограждения и сооружения (замощения) на участке

[illegible]

## XII. Общая стоимость (в руб.)

[illegible]

« 15 » марта 2006 г.

«15» 03 2006 г.

15, 03 2006 г.



1. (Сидорова)  
булмеева  
2. (Нарм)

Работа выполнена	« <u>    </u> » <u>200</u> г.	« <u>    </u> » <u>200</u> г.
полнил		
проверил		
главный бюро		

1. О в  
обязаны со  
в соответст

В целях  
мистерства

2. Сто  
метьных уч  
жилишно-к

Задол  
становленн